

Pathfinder

Din hest fortjener en sadel der passer



Pathfinder
Tøltmaster

Syes efter mål

S·E·V·E·R·I·N

Nille & Jan Severin Larsen
tlf. 47170199 / 21947058
www.severin-larsen.dk

S·E·V·E·R·I·N

Nille & Jan Severin Larsen
tlf. 47170199 / 21947058
www.severin-larsen.dk

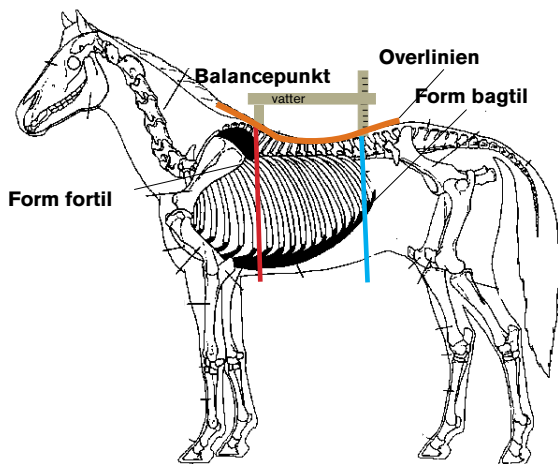
Pathfinder sadler skiller sig ud fra andre sadler....

Hvis hesten selv skulle vælge...

Du kan sammenligne en Pathfinder sadel med en skræddersyet habit – den passer din hest, og giver dermed den bedste vægtfordeling på hestens ryg, og størst mulig bevægelsesfrihed. Dette minimerer risikoen for skadelige trykninger og muskelinfiltrationer.

Islændersadler – der er syet efter mål til din hest!

K.B. Saddlery, en af Englands mest anerkendte sadelmagere, der arbejder ud fra de gode gamle sadelmager traditioner, fremstiller sadlerne specielt efter vores måltagninger. K.B. Saddlery har 10 gange vundet titlen “The best made Saddle” og er leverandør til det engelske kongehus - så det siger næsten sig selv, at alt læder og syarbejde er af aller højeste kvalitet.



Sadlen til fritids- og konkurrence hesten

Tøltmaster

Er en komfortabel allround sadel der bruges til al form for ridning, lige fra fritids- til konkurrenceridning. Sadlerne er korte og bygget over en stålforstærket lamineret træbom, kammeret er bredt og de har anatomisk formede puder med naturuld - det absolut bedste og mest afprøvede materiale. Ulden tilpasser sig ryggens form uden med tiden at klumpe eller “falde sammen”. Lange gjordstropper og V-gjordsystemet giver mindst mulig gene for hesten og sikrer optimal stabilitet.

Sadel facts

- Leveres i sort med glat sæde
- Sædestørrelse: 17"
- Bærefluden mod hestens ryg: 48 cm
- Lange gjordstropper og V-gjordsystem
- Store knæpuder
- Bommen er en stålforstærket træbom
- Kopjernene kan udvides/samles 1 str. af sadelmager

Severin Larsen

Da vores filosofi er, at enhver hest bør have en sadel der passer perfekt, har vi været i England hos K.B. Saddlery, for at blive uddannet i at lave en korrekt måltagning. Det giver sadelmageren optimale forudsætninger for at lave en sadel der passer 100%.

Vi har endvidere designet et flot sadelunderlag i filtet naturuld med læderkantning, ligesom vi syr en elegant trense i rundskåret læder.